



TECHNISCHE SPECIFICATIES

Scope Multi Overhead Shuttle

HÜTTER VEILIGHEID B.V.

Kruisweg 763, 2132 NG Hoofddorp, Nederland

T: +31 (0)20 - 65 33 400 | E: info@hutter.nl | I: www.hutter.nl

Hütter Veiligheid | Scope Multi

De Scope Overhead Shuttle is uitgevoerd met een dubbele veiligheidsborging d.m.v de karabijnhaak en de extra blokkeerschroef (Imbus). Voordeel van het ontwerp is dat ze kunnen worden aangebracht of afgenomen voor meer of minder gebruikers en de kabel niet hoeft te worden gedemonteerd. De shuttle loopt soepel over de kabel en de intermediates.

Gebruik

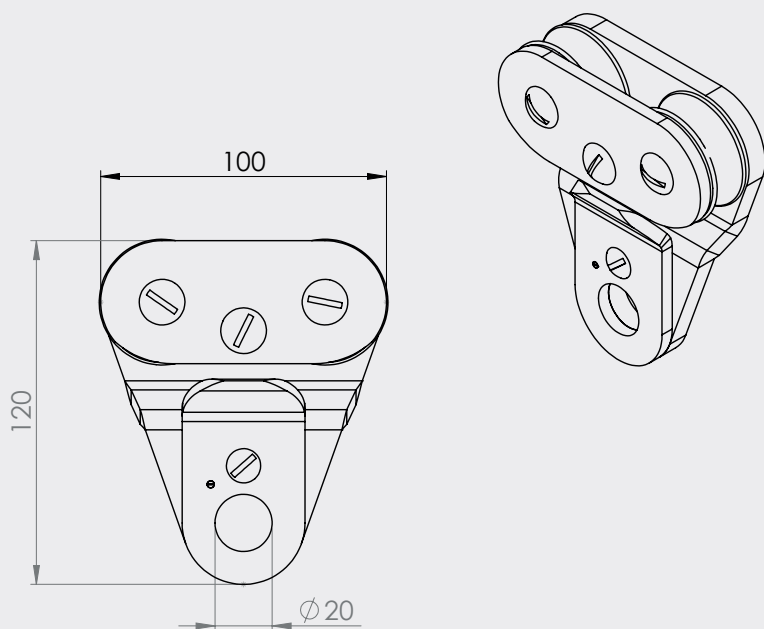
Uitsluitend gebruiken voor het Scope Overhead systeem. De shuttle is geschikt voor één gebruiker en in combinatie met een vallijn of valstopblok van max. 15 meter. Het aantal toe te passen Shuttles is afhankelijk van de geschiktheid van het lijn (calculatie)

Materialen

Shuttle:	RVS 316 - 4 mm, vergrendeling 2 mm
Katrol:	RVS 316
Kogellagers:	RVS 316
Borgschroeven:	RVS 316

Technische details

Gewicht:	1.06 kg
Afmetingen:	120x100x34
Bevestiging:	karabijnhaak min 20 mm
Markering:	serienummer
Verpakking:	per stuk
Kleur:	chroom



TECHNISCHE SPECIFICATIES

Scope Multi Overhead Shuttle

