

De Scope Rail biedt verticale en horizontale oplossingen. Het is ontworpen in aluminium en roestvrij staal en is geschikt voor allerlei industriële toepassingen zoals wanden, plafonds, daken en kranen.

De Scope Rail verschaft verandering van richting van verticaal naar horizontaal zonder los te koppelen van de rail wanneer de gebruiker het dak opstapt.

Gebruik

Permanent bevestigd. Onderhoudsvrij.

Materialen

Verticale Rail: geanodiseerd aluminium

Horizontale Rail: geanodiseerd aluminium

Technische Details

Verticale Rail: 3000 x 50 x 33 mm

Horizontale Rail: 3000 x 52 x 33mm

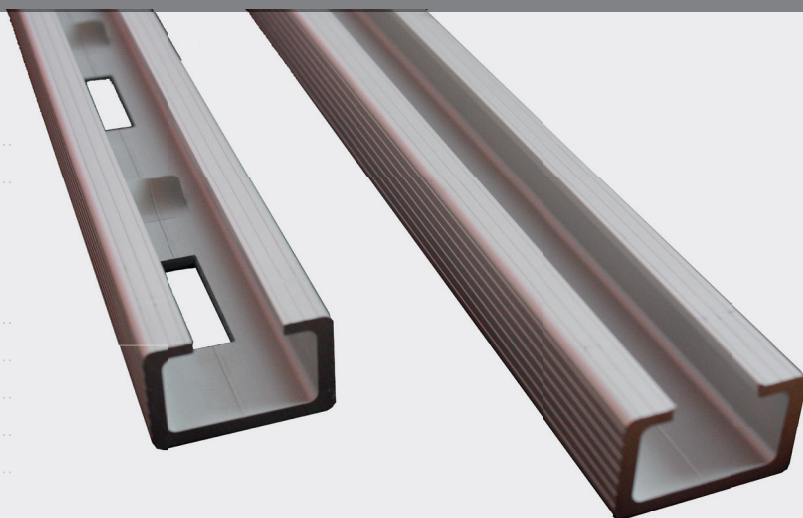
Gewicht verticale Rail 1,6 kg/m

Gewicht Horizontale Rail: 1,7 kg/m

Mounting vertical rail: Max. interval 1540 mm, aanbevolen 1260 mm. Max. staan over zonder versterking max. 315 en 1450 met versterking

Mounting horizontal rail: Max. interval 1000 mm

Method of fixation: Afhankelijk van materialen, constructie en situatie op het terrein



TECHNISCHE SPECIFICATIES

ScopeVertical and Horizontal Rail