



Ademluchtmaskerbril



Scope Ademluchtmaskerbril

Deze gepatenteerde Hütter bril is in samenwerking met ademluchtmasker dragers ontwikkeld. Het resultaat is een praktischer en beter gezichtshulpmiddel.

In de bril zijn de belangrijkste optische en gebruikerswensen verwerkt! Zo hoeft u geen persoonsgebonden maskers meer te hebben, heeft de gebruiker optimaal zicht in situaties waarin het uiterste van hem of haar wordt gevegd. Zit de bril altijd op de juiste plaats, past het onder het gelaatsscherm van de helm en biedt het de drager een bijzonder groot draagcomfort.

Door de unieke polymeertechniek zijn de bevestigingen spanningsvrij en daardoor zeer sterk. De neusbrug en oorveren zijn gemaakt van flex-titanium, een uiterst licht, duurzaam en sterk materiaal.

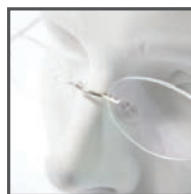
De bril is getest volgens de **EN136** op inward leakage.



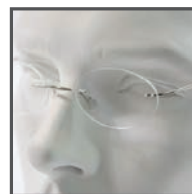
Positie in het ademluchtmasker



Ademluchtmaskerbril
Krulveren / optioneel



Neusbrug



Oorveer



Optie: krulveer

- Lichter, beter, sterker en comfortabeler
- Glazen van sterk en slagvast polycarbonaat
- Optimale gezichtshoek, zonder belemmeringen
- Neusbrug en oorveren van flex-titanium
- Enkelvoudige, bifocale en multifocale glazen mogelijk
- Wordt geleverd incl. krasvaste laag, ontspiegeling, etui en schoonmaakdoekje
- Gestest volgens **EN136** op inward leakage

Artikelnummer
BR01EN011
BR01EN012
BR01EN013
BR01EN100
BR01EN130
BR01EN131
BR03DI001

Omschrijving
Scope ademluchtmasker bril enkelvoudige glazen
Scope ademluchtmasker bril bifocale glazen
Scope ademluchtmasker bril multifocale glazen
Toeslag hoge sterktes
Oogcontrole
Oogmeting
Krulveren